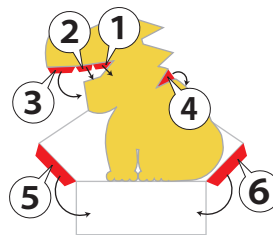


**作り方**

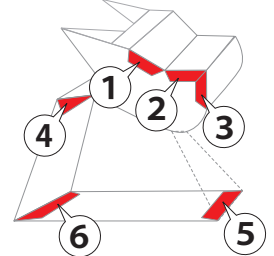
1. 切り取り線にそって図を切り取って下さい。
2. 「きりこみ」印の3ヶ所にきりこみを入れて下さい。
3. 「やまおり」「たにおり」の線にそって折り目を入れて下さい。
4. 「のりしろ」を「のりしろの貼り方」の位置に貼り付けて完成です。
5. 立体が出来上がったら、顔を左右に動かしながら動物の顔を見つめて下さい。しばらくすると動物の顔がこちらを向くようになります。



**のりしろの貼り方**



**うらから見たところ**



顔を動かしながら見てみよう！

